

Introducción

Bienvenido al manual de instalación de Dropbox.

Dropbox es un servicio de alojamiento de archivos multiplataforma en internet, que permite a los usuarios almacenar, sincronizar y compartir archivos y/o carpetas en línea y entre computadoras con la total seguridad y la confidencialidad que nuestros usuarios requieren.

Descarga

1. Ingrese a **www.s10peru.com**
2. Ubique el menú principal y haga click en el link de **SOPORTE**.



3. Ubique el link de descarga "**DESCARGAS**" y hacer click en **DOWNLOAD**.

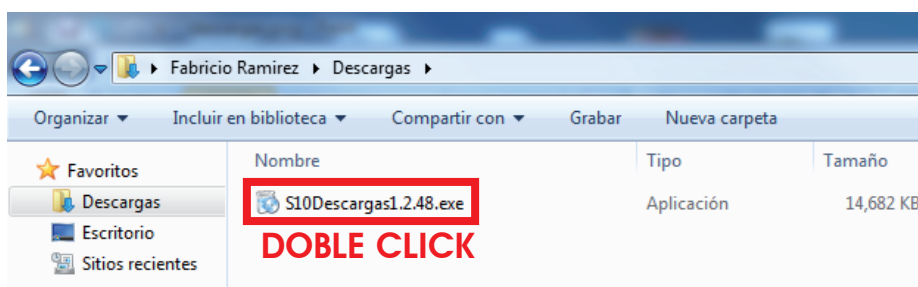


4. Al mensaje de "¿Desea Ejecutar o Guardar?", seleccione el botón **GUARDAR**.

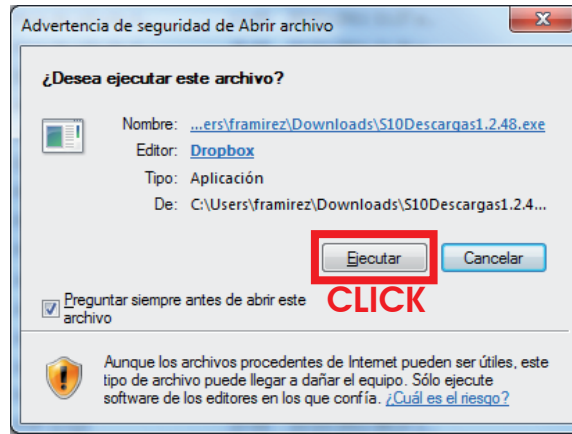


Instalación

5. Ubique y ejecute el archivo "**S10Descargas1.2.48.exe**" en la capeta "Descargas".



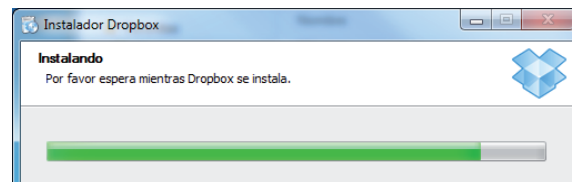
6. Al mensaje de "¿Desea ejecutar este archivo?", seleccione **EJECUTAR**.



7. A la ventana emergente, haga click en **INSTALAR**.



8. Espere unos minutos a que instale la aplicación.

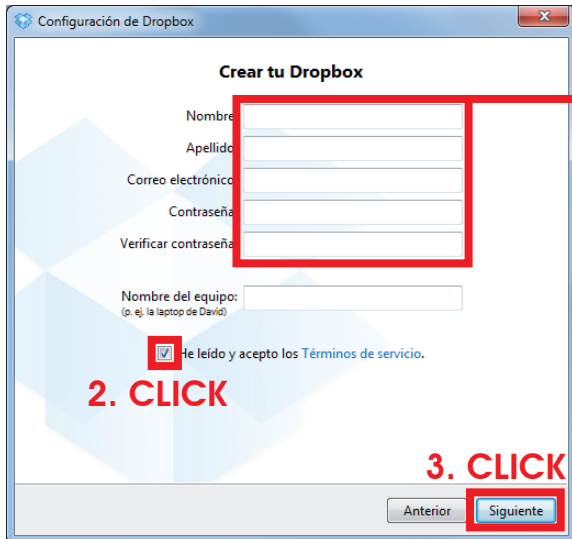


Configuración

9. Seleccione "No tengo una cuenta en Dropbox" y luego **SIGUIENTE**.

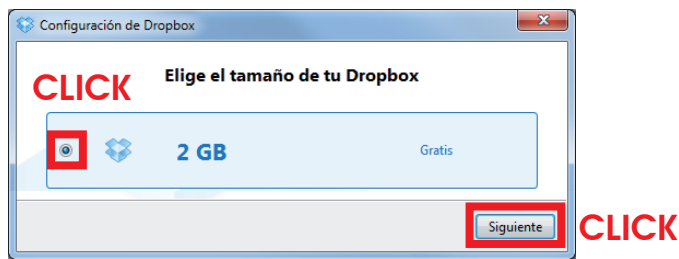


10. Cree una Cuenta en Dropbox, ingrese los datos que le solicitan.

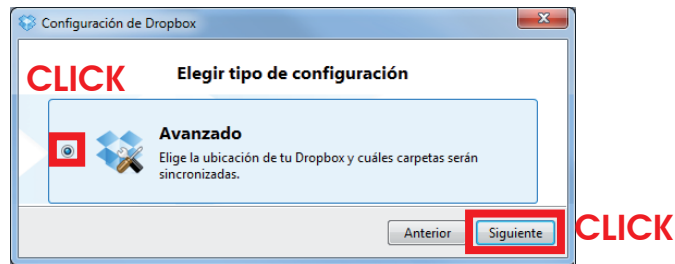


- 1. COMPLETE LOS DATOS**
- Ingrese el nombre de su empresa en los campos Nombre y Apellido.
 - Ingrese su correo electrónico:
 - *En caso de Empresa con dominio:
 - Cree un correo: s10@suempresa.com
 - *En caso de Empresa sin dominio:
 - Cree un correo: s10.suempresa@gmail.com
 - *En caso de persona natural:
 - Ingrese su correo personal
- 2. CLICK**
- 3. CLICK**

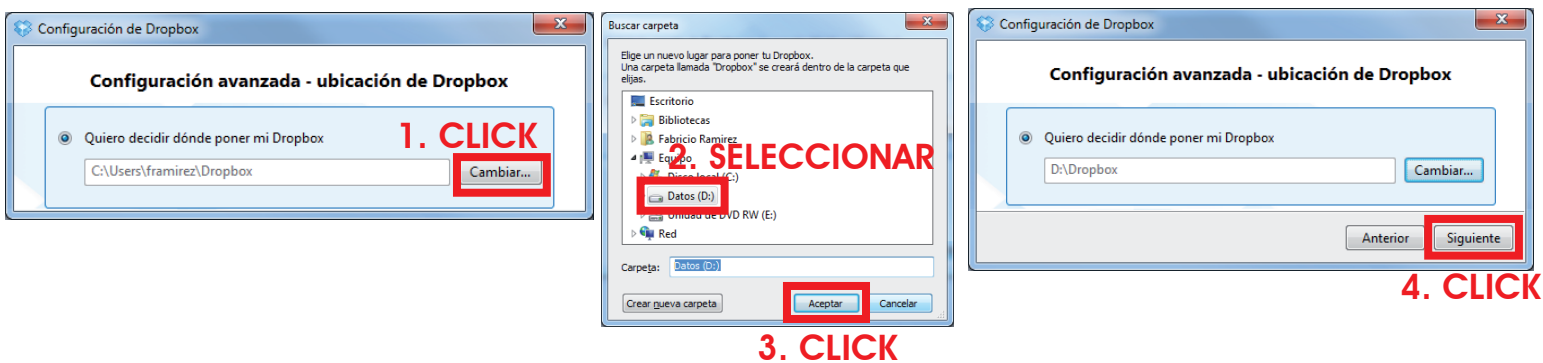
11. Elegimos la opción gratuita de 2 GB.



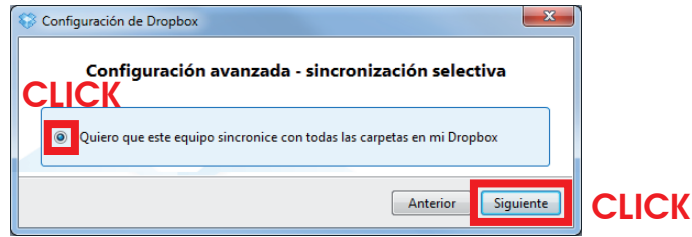
12. Elegimos el tipo de configuración AVANZADO.



13. Seleccione la ubicación donde se creará la carpeta de Dropbox.



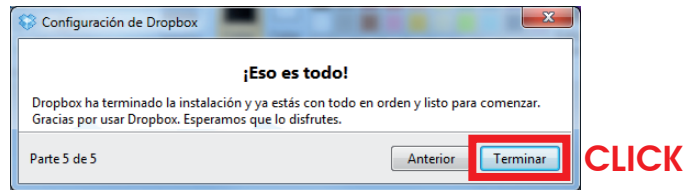
14. En sincronización selectiva, elija la primera opción y **SIGUIENTE**.



15. Dele click en **SALTAR EL RECORRIDO**.

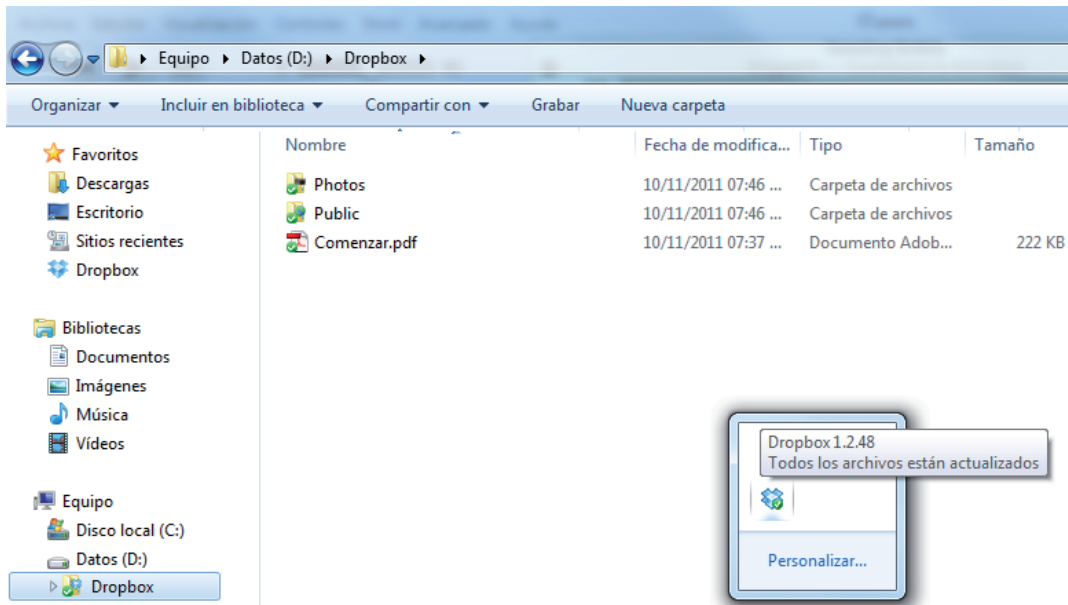


16. Para finalizar la configuración, seleccione **TERMINAR**.



17. Ubicación final de la carpeta: **D:\Dropbox**

En esta carpeta se agregarán las carpetas: **REVISIONES** y **MASTER**



18. Envíenos un correo a **soporte@s10peru.com** indicando el correo con el cual usted creó su cuenta.